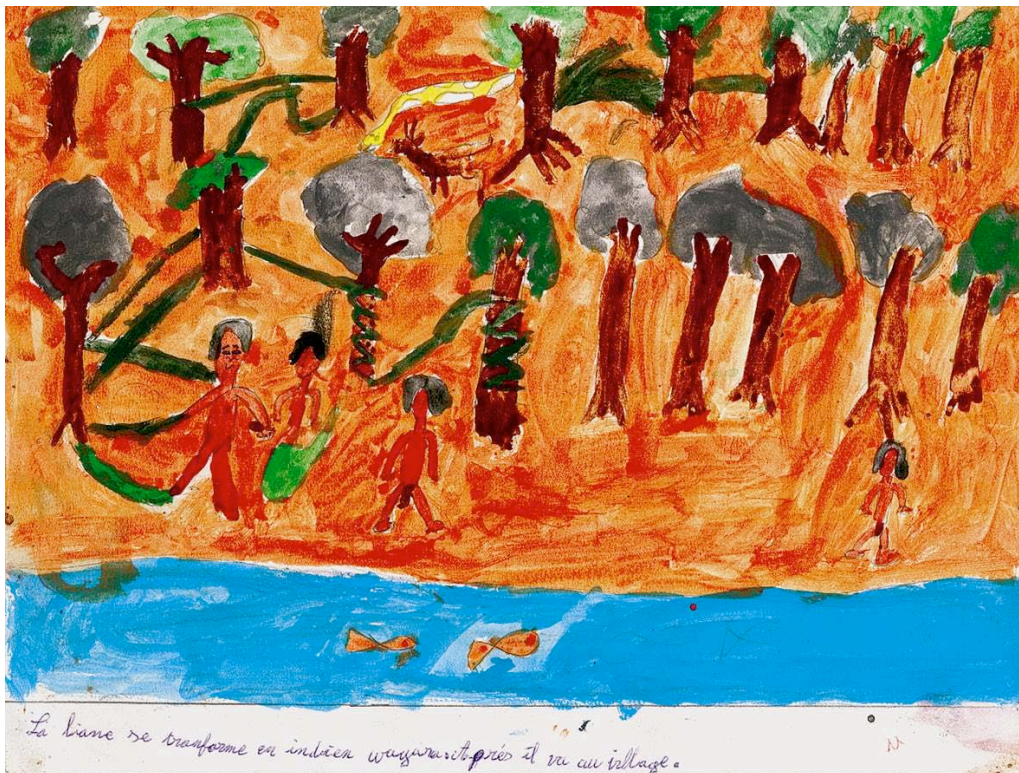


EXPOSITION- RENCONTRE

«Regards des enfants Wayana sur la rivière»

Les dessins présentés dans cette exposition rendent compte d'ateliers scolaires (CM1,CM2) organisés dans le cadre des missions scientifiques de Michel Jégu (écologue, IRD) et Hélène Pagezy (anthropologue, CNRS/MNHN) sur le Haut Maroni (Guyane française). Leur objectif était d'intégrer leurs travaux de recherche sur les poissons et la pêche dans un contexte plus large, mettant en contact le monde traditionnel (conteurs, détenteurs du savoir ancestral) et le monde moderne (écoliers, chercheurs). Ces superbes dessins, remplis de détails, mettent en évidence la proximité des jeunes Wayana avec leur milieu naturel et culture malgré l'influence croissante du monde occidental.



Mythe de l'origine de la liane hali hali
par Bioman, 11 ans, classe de CM1, village Antecume Pata
@Hélène Pagezy

Pour en savoir plus vous pouvez aussi découvrir l'exposition
«Piranhas enivrés, des poissons et des hommes en Guyane »
Palais de la Porte Dorée
Renseignements www.mnhn.fr